

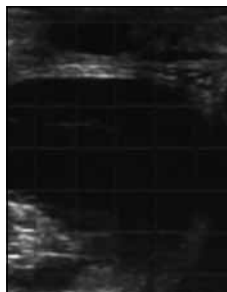
胎儿性别鉴定快速指南

使用超声波进行胎儿性别鉴定对牧场牛群的管理相当有用。您可以利用B超的性别鉴定功能先来估计后备母牛的数量，再确定因患有慢性病症（乳腺炎、跛足等）而需要淘汰成母牛的数量，进而确定母牛买卖的定价。我们可利用超声波仪器确定胎儿生殖结节（阴茎和阴蒂的前体）的位置和结构，从而来鉴定胎儿性别。

胎儿性别可在妊娠后的第55 天至 110 天之内确定，胎儿性别鉴定的最佳时间为55至70天。

定位胎儿

- 将胎儿定位在屏幕的顶部中间位置以获得最佳图像质量，Easi-Scan 的线性探头离胎儿越近，所获得的图像质量越好。胎儿离屏幕底部越近，则越难以确定胎儿性别。
- 在整个子宫表面移动探头，将胎儿定位在屏幕中间，直到您看到胎儿移向屏幕的顶部。有时在子宫底部所得到的效果最好，因为此时孕体的重量会抵着探头。



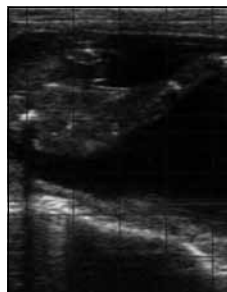
胎儿位于底部



胎儿位于中间



胎儿位于顶部



胎儿性别鉴定快速指南

雄性胎儿的测定

- 雄性胎儿比较好测定，因此您应该先检查是否有雄性生殖结节 (GT)。如果看不到明显的雄性特征，则可以检查确定其为雌性胎儿。
- 雄性和雌性 GT 的外观相似。位置是区分雄性和雌性胎儿的关键。
- 先从脐带开始，然后顺着脐带进入腹部。仔细观察脐带连接至胎儿的部位。
- 您应该着重看以下几点：
 - 雄性 GT，显示为两条明亮的白色并行线（双叶结构），胎龄更大的胎儿则可能显示三叶结构。
 - 它位于脐带的下部。
 - 阴囊位于后肢之间，呈三叶结构。



脐带连接



脐带显示不连接



雄性 GT

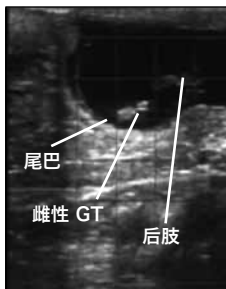


阴囊

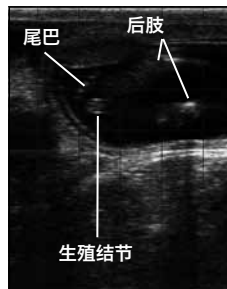


雌性胎儿的测定

- 要测定雌性胎儿，先找到其尾巴。
- 您应该着重看以下几点：
 - 雌性 GT，显示为两条明亮的白色并行线（双叶结构）。
 - 它位于后肢的后面和尾巴的下方尾巴的位置确定后，尝试同时观察尾巴和雌性 GT，以确保您没有错误地将尾巴误认为雌性 GT。
- 识别尾巴和雌性 GT 后，接着找到后肢，以确保您没有将腿骨与雌性 GT 混淆。



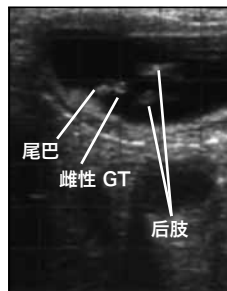
雌性 GT



尾巴和 GT



尾巴、GT 和后肢



您在动物活体成像技术方面的合作伙伴

更多临床指南和资料,请访问我们的学习园地
www.bcftechnology.com。

本快速指南旨在帮助您开始学习如何鉴定胎儿性别,这一课题所涵盖的一系列培训课程将有助于提高您的技能。

BCF Technology Ltd

英国: +44 (0)1506 460 023
info@bcftechnology.com

爱尔兰: +353 (0)42 932 0070
ireland@bcftechnology.com

北美洲: 800-210-9665
contact@bcftechnology.com

www.bcftechnology.com

如需在您的国家寻找代理商,请访问我们的网站。

